

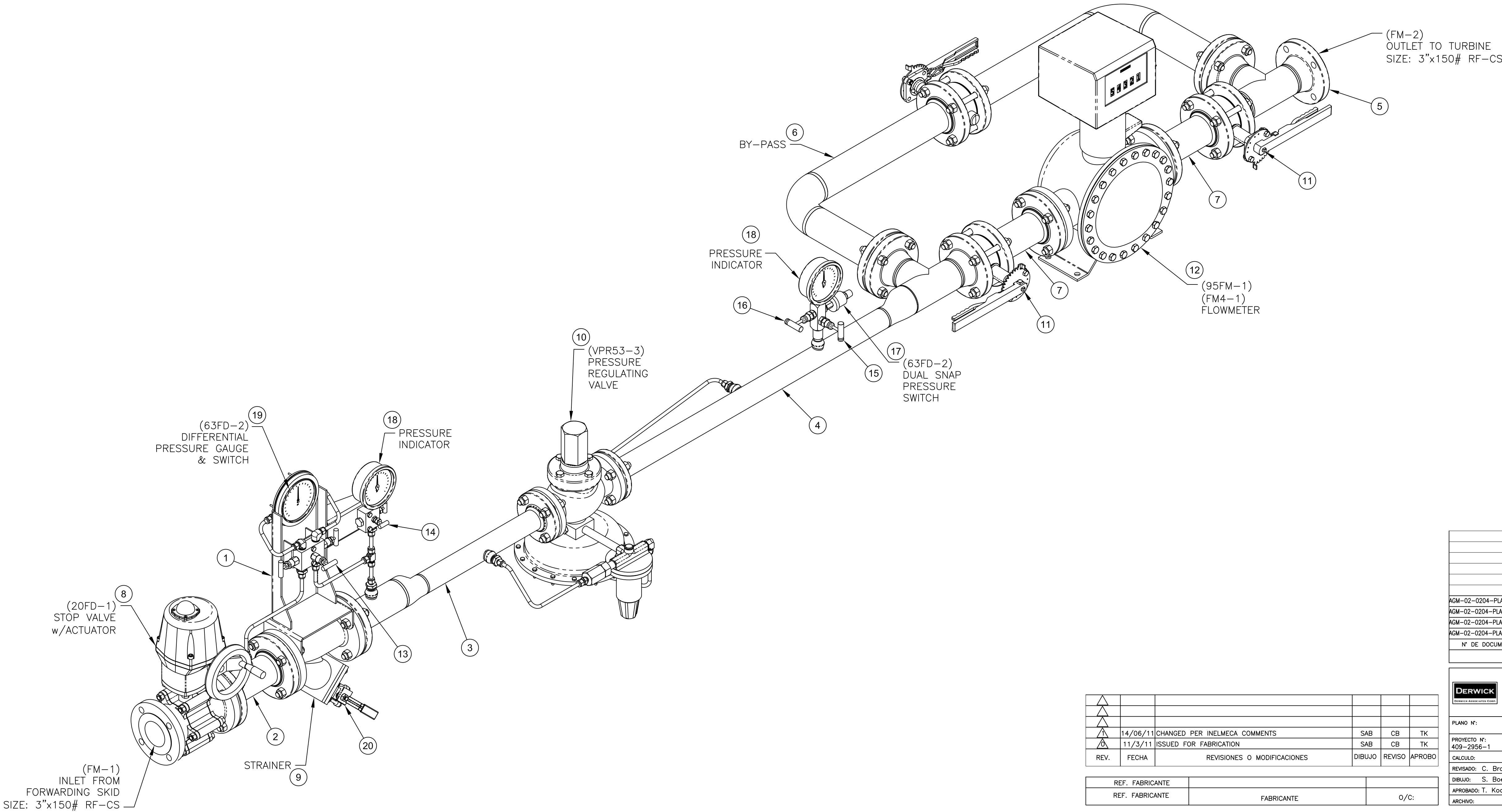
AGM-02-0204-PLA-M-0075
N° PLANO:

NOTES:

- PIPE SUPPORTS PRVIDED BY INSTALLER.
- OUTLET TO BE NEAR ACCESSORY BASE.
- FOR PROCESS SPECIFICATIONS REFER TO AGM-02-0204-PLA-P-0048 LIQUID FUEL P&ID.
- ASSEMBLED WEIGHT = 772 lbs [350 kg]
- FOR WIRE NTERCONNECTION REFER TO AGM-02-0204-PLA-G-0058 INTERCONNECTION WIRING DIAGRAM & AGM-02-0204-PLA-E-0006 (CABLE SUMMARY).
- FOR INSTRUMENT SET POINTS REFER TO AGM-02-0204-PLA-I-0046 (DEVICE SUMMARY)

PARTS LIST					
ITEM	QTY	DEVICE No	PART No	DESCRIPTION	VENDOR
1	1	----	SFM7EA-610	GAUGE MOUNT	Pro Energy Services
2	1	----	SFM7EA-710	STOP VALVE INLET SPOOL	Pro Energy Services
3	1	----	SFM7EA-720	PRESSURE VALVE INLET SPOOL	Pro Energy Services
4	1	----	SFM7EA-730	PRESSURE VALVE DISCHARGE SPOOL	Pro Energy Services
5	1	----	SFM7EA-740	DISCHARGE SPOOL	Pro Energy Services
6	1	----	SFM7EA-750	BY-PASS SPOOL ASSEMBLY	Pro Energy Services
7	2	----	SFM7EA-760	FLOW METER INLET/DISCHARGE SPOOL	Pro Energy Services
8	1	20FD-1	CRC733F-3F	CR-TEC ACTUATED STOP VALVE - FAIL SAFE (3"x150 RF-CS)	CR-TEC
9	1	----	781-CS	Y-STRAINER 80MESH (3"x150 RF-CAST SS)	MUELLER
10	1	VPR53-3	FS1098-472/150RF2/LWS1	PRESSURE REDUCING REGULATOR VALVE (2"x150 RF-CS)	FISCHER
11	2	----	B5110-02-F02-13/HL	HIGH PERFORMANCE BUTTERFLY VALVE (3"x150)	CAMRON
12	1	95FM-1 FM4-1	B070ACAAAACDAEA	FLOWMETER MODEL B-72D 425GPM (3"x150 RF-CS)	BRODIE METER CO
13	1	----	SS-V3NBF8	3-WAY VALVE (1/2" FNPT)	SWAGelok
14	1	----	SS-V2NBF8	2-WAY BLOCK & BLEED VALVE (1/2" FNPT)	SWAGelok
15	1	----	M5VDC-44	GAUGE VALVE (1/2" NPT)	ANDERSON GREENWOOD & CROSBY
16	1	----	V6VDC-4	GAUGE VALVE (1/2" NPT)	ANDERSON GREENWOOD & CROSBY
17	1	63FD-3	6611G8007	DUAL SNAP PRESSURE SWITCH (1/4" MNPT)	CCS
18	2	----	SGL-G052N	PRESSURE GAUGE (0-100 PSI)	DWYER INSTRUMENTS
19	1	63FD-2	120-SC-12	DIFFERENTIAL PRESSURE GAUGE w/SWITCH (0-10 PSID)	MID-WEST INSTRUMENT
20	1	----	SS-A65TF12	FIRE SAFE BALL VALVE - SS (3/4" FNPT)	SWAGelok

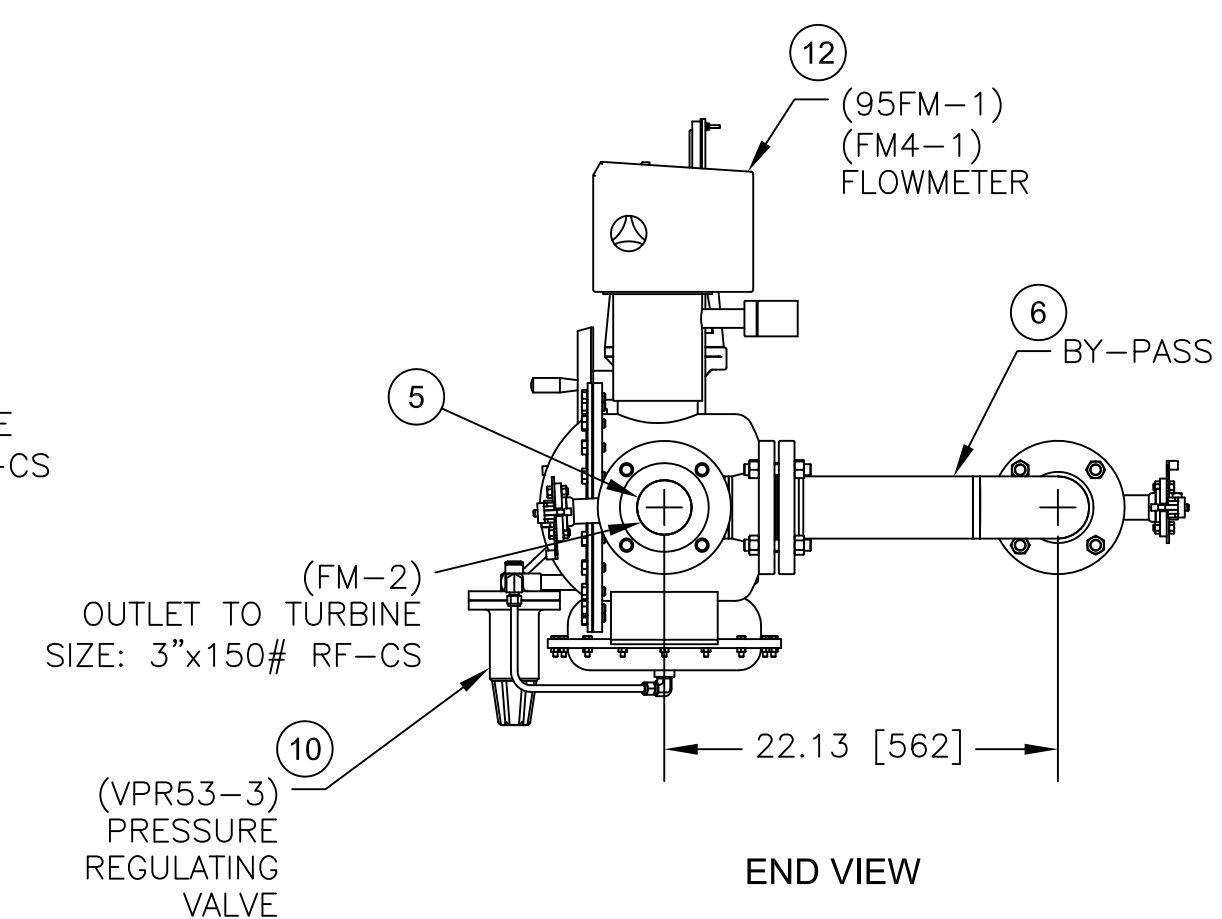
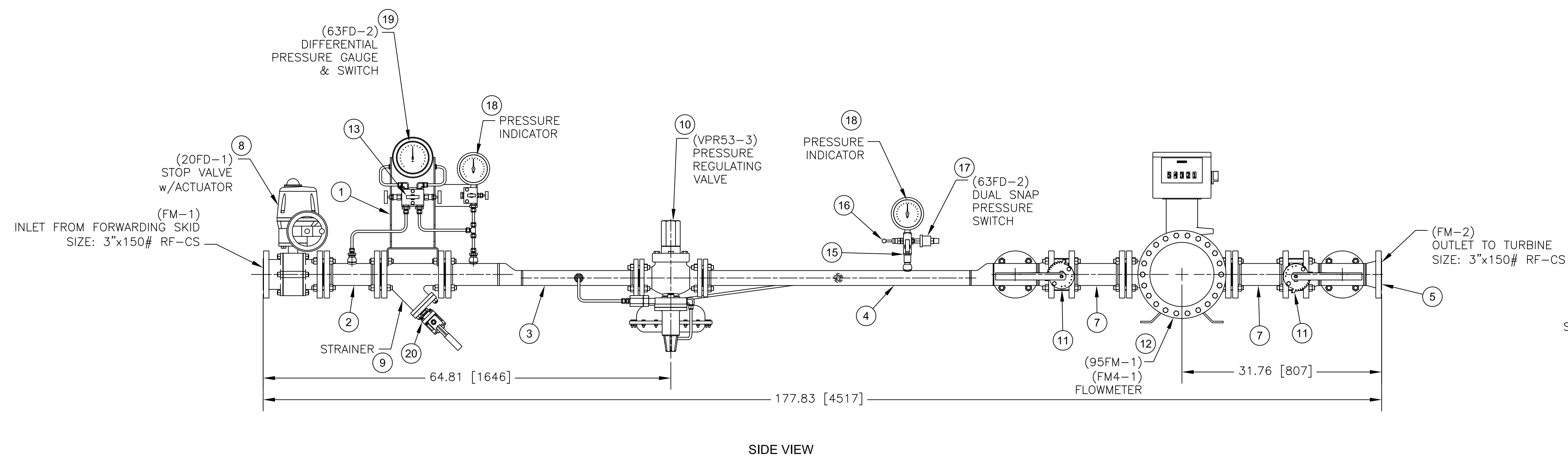
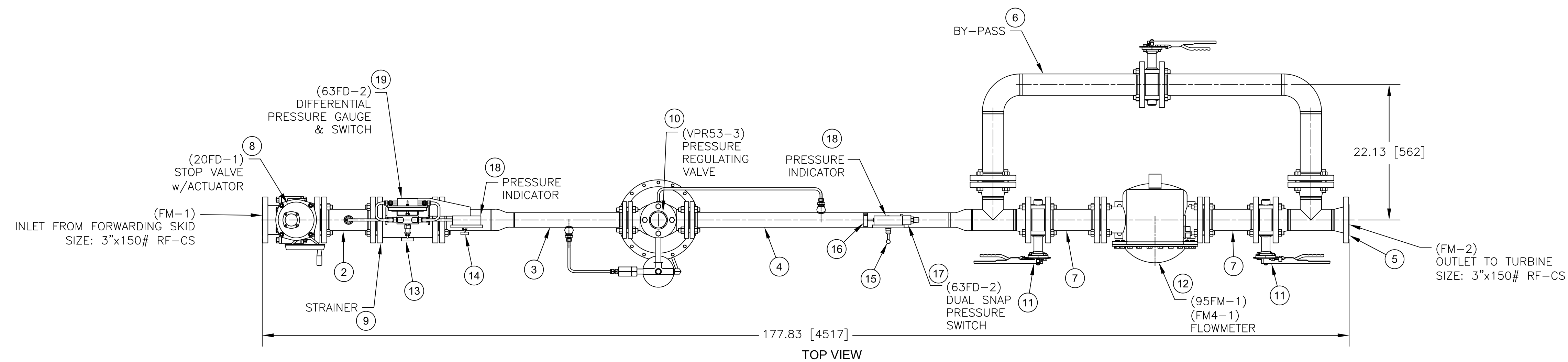
IMPORTANTE
ESTE PLANO FUE ELABORADO EN AUTOCAD V.2008
CUALQUIER MODIFICACION REALIZADA EN CAMPO
DEBERA SER NOTIFICADO A LA UNIDAD
RESPONSABLE.
QUEDA PROHIBIDO CORREGIR ESTE PLANO SIN
AUTORIZACION DE ESTA UNIDAD.
ALL DIMENSIONS IN BRACKETS [] ARE
MILLIMETER, EXPRESSED DIMENSIONS
ARE INCHES



AGM-02-0204-PLA-I-0046 DEVICE SUMMARY					
AGM-02-0204-PLA-E-0006 CABLE SUMMARY					
AGM-02-0204-PLA-E-0058 INTERCONNECTION WIRING DIAGRAM					
AGM-02-0204-PLA-P-0048 LIQUID FUEL SYSTEM P&ID					
N° DE DOCUMENTO	DESCRIPCIÓN	REV.	FECHA		
DOCUMENTOS DE REFERENCIA					
<div><div><div>DERWICK</div><div>ProEnergy</div></div><div><div>CORPOLEEC</div><div>Electricidad de Caracas</div></div><div><div>SENECA</div><div>AGENCIA NACIONAL DE INGENIERIA Y PROYECTOS</div></div></div> <div>AMPLIACIÓN DE LA CAPACIDAD DE GENERACIÓN Y TRANSPORTE DE ELECTRICIDAD EN LA ISLA DE MARGARITA FUEL MANAGEMENT DUAL FUEL MOD. UNITS 298034 & 298035 (MECHANICAL ARRANGEMENT)</div> <div>PROYECTO N°: 409-2956-1 CALCULO: C. Brown DIBUJO: S. Boerckel APROBADO: T. Koontz ARCHIVO: REV: 1 ESCALA: NONE FECHA: 14/06/11 DISK N° ESC./PLOTED: PAGINA: 1 DE: 2</div> <div>PLANO N°: REV: 1 AGM-02-0204-PLA-M-0075</div>					

IMPORTANTE
 ESTE PLANO FUE ELABORADO EN AUTOCAD V.2001
 CUALQUIER MODIFICACION REALIZADA EN CAMPO
 DEBERA SER NOTIFICADO A LA UNIDAD
 RESPONSABLE.
 QUEDA PROHIBIDO CORREGIR ESTE PLANO SIN
 AUTORIZACION DE ESTA UNIDAD.






ALL DIMENSIONS IN BRACKETS [] ARE
 MILLIMETER; EXPRESSED DIMENSIONS
 ARE INCHES



△					
△					
△	14/06/11	CHANGED PER INELMECA COMMENTS		SAB	CB
△	11/3/11	ISSUED FOR FABRICATION		SAB	CB
REV.	FECHA	REVISIONES O MODIFICACIONES	DIBUJO	REVISO	APROB.

REF. FABRICANTE		
REF. FABRICANTE	FABRICANTE	O/C:

[illegible]

    	
<p align="center"> AMPLIACIÓN DE LA CAPACIDAD DE GENERACIÓN Y TRANSPORTE DE ELECTRICIDAD EN LA ISLA DE MARGARITA FUEL MANAGEMENT DUAL FUEL MOD. UNITS 298034 & 298035 (MECHANICAL ARRANGEMENT) </p>	
PLANO N°:	REV:
PROYECTO N°: 409-2956-1	
CALCULO:	PROYECTO:
REVISADO: C. Brown	CALCULO:
DIBUJA: S. Boerckel	REVISADO: J. Castillo
APROBADO: T. Koontz	DIBUJO:
APROBADO:	REVISADO: M. Montellani
ESCALA: 1:10	FECHA: 14/06/11
DISK N°	AGM-02-0204-PLA-M-007
ESC./PLOTES:	
PAGINA: 2	DE: 2
REV	